

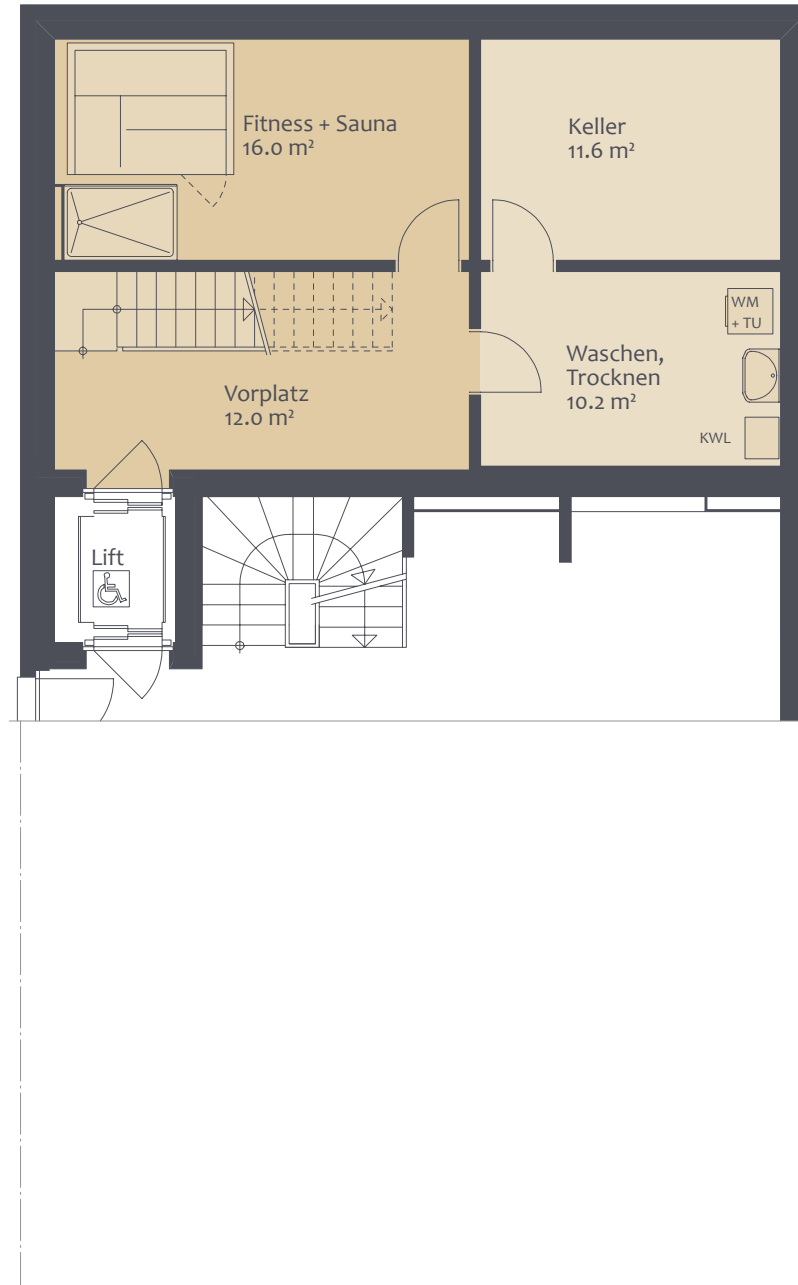
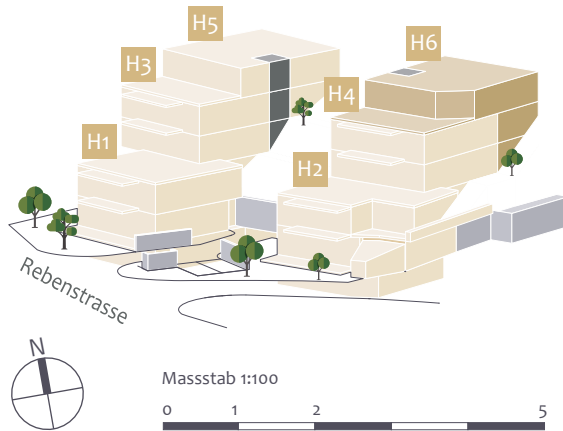
TERRASSENHAUS

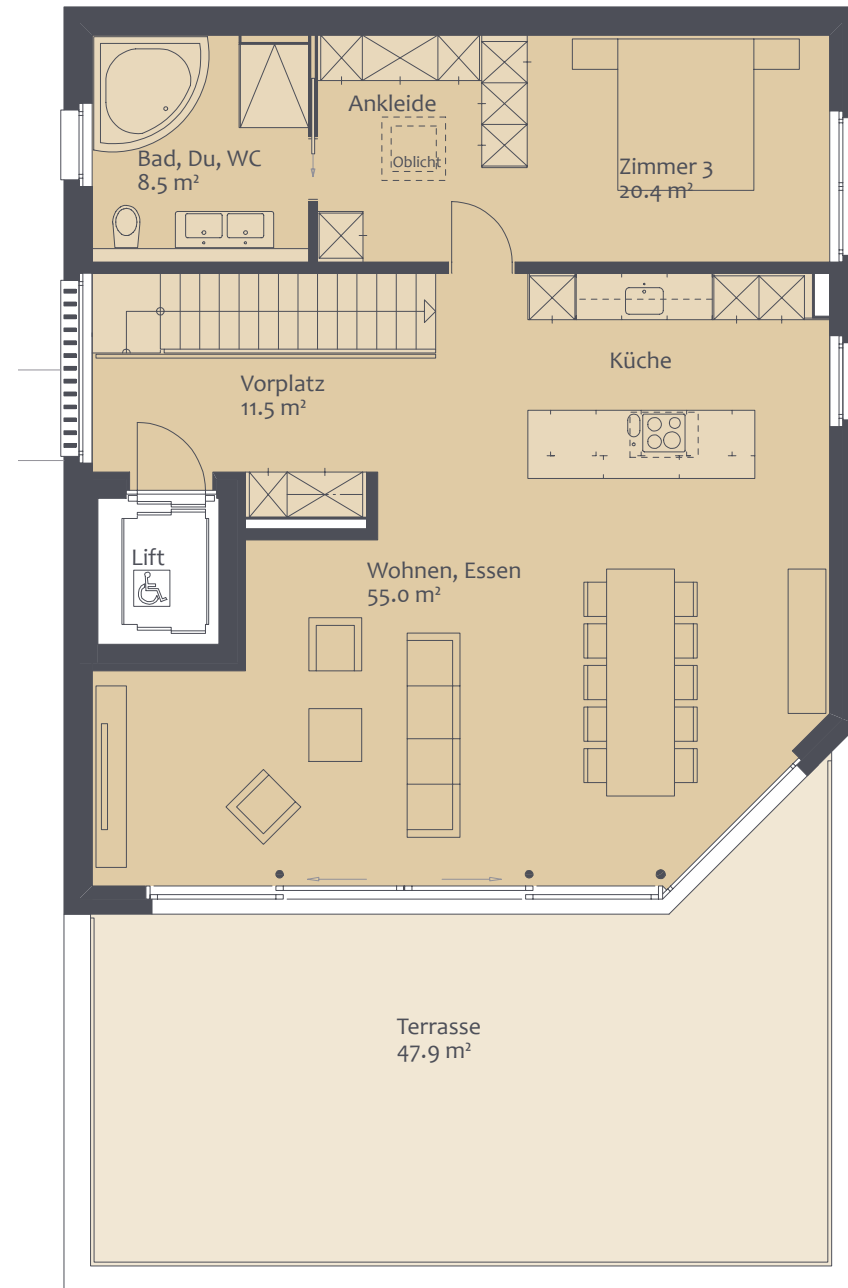
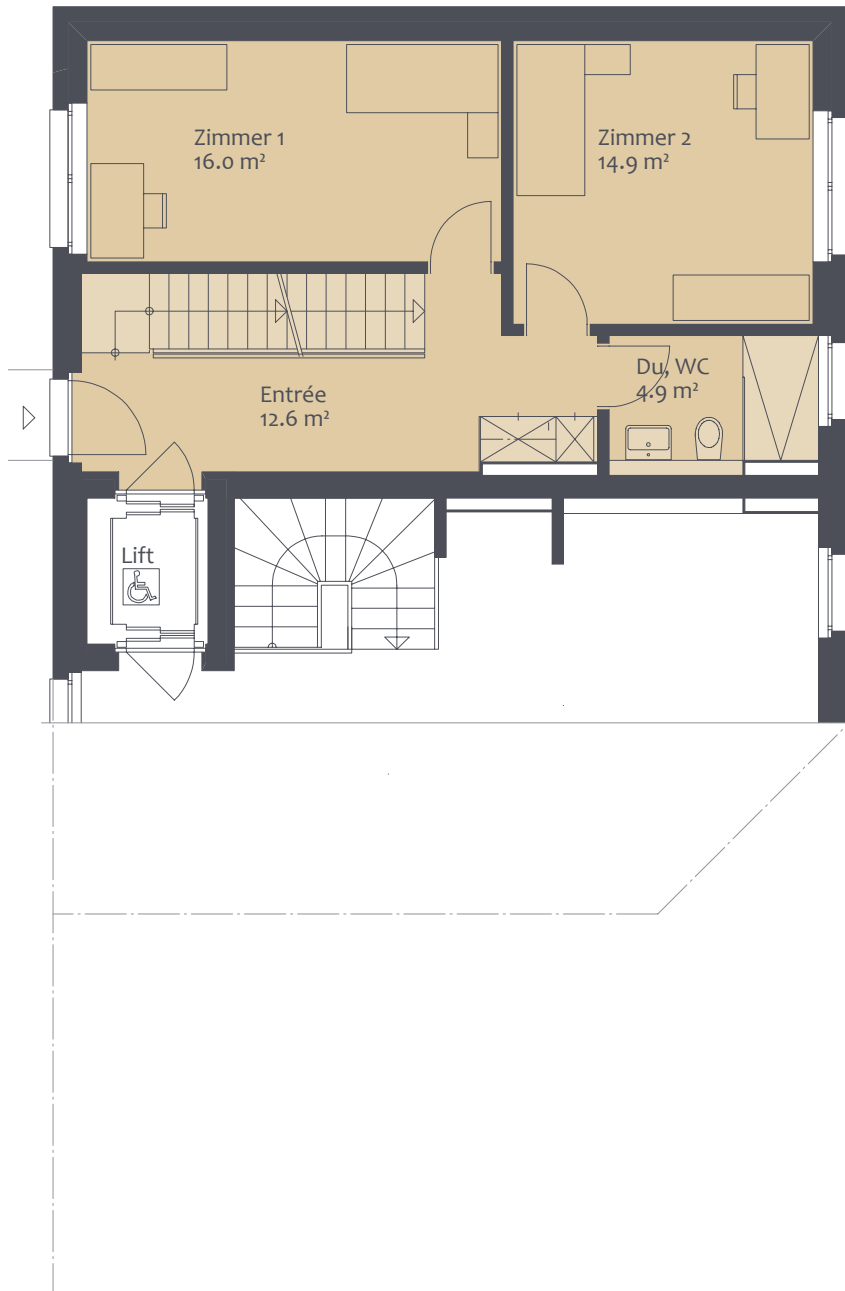
HAUS 6 MIT 4½ ZIMMERN



Wohnfläche total	186.0 m ²
Nebenräume (unbeheizt)	26.0 m ²
Terrasse	47.9 m ²

Alle Angaben sind Circaangaben. Änderungen bleiben vorbehalten.



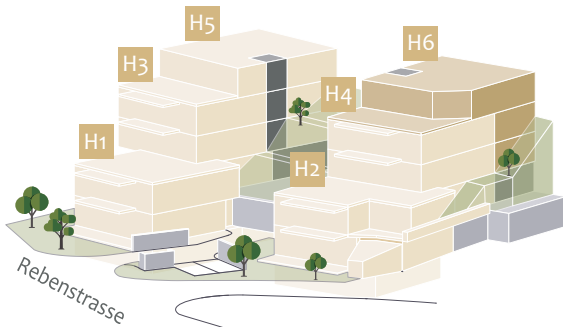


TERRASSENHAUS

HAUS 6 MIT 4½ ZIMMERN (ALTERNATIVE VARIANTE)



Wohnfläche total	186.0 m ²
Nebenträume (unbeheizt)	26.0 m ²
Terrasse	47.9 m ²

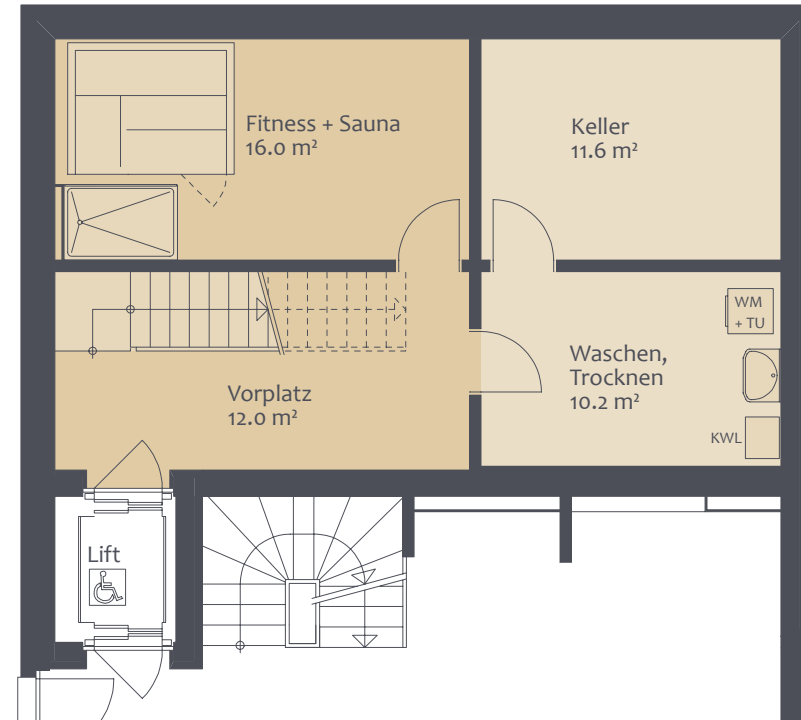


Masstab 1:100



CSL IMMOBILIEN

Beratung & Verkauf: CSL Immobilien AG | Schärenmoosstrasse 77 | 8052 Zürich | +41 44 316 13 02 | vermarktung@csl-immobilien.ch



6 TERRASSENHÄUSER MIT WEITSICHT

